

## 2/ Récupération

- ❖ Barge Récupération EGMOPOL 1041 DAHS
  - ❖ Récupérateur à seuil Foilex TDS 200
  - ❖ Récupérateur à disques Vikoma type KOMARA
  - ❖ Récupérateur à disques Vikoma type KOMARA MINI
  - ❖ Récupérateur Tête ESCA
  - ❖ Pompes SPATE 100D et 75 C
  - ❖ Pompes flushing
  - ❖ Absorbants
- 

## **Barge de récupération EGMPOL 1041 DAHS**



### **BARGE DEPLOYEE : (navigation)**

**QUANTITE : 1**

**VOLUME : 138 m<sup>3</sup>**

**L x l x h : 10,60 x 4,05 x 3,20 m**



### **BARGE DEMONTEE: (transport)**

**VOLUME : 75 m<sup>3</sup>**

**L x l x h : 10,60 x 2,25 x 3,15 m**

**HAUTEUR HT : 4,27m**

**POIDS : 9000 Kg**

### **1 ) DESCRIPTION :**

Embarcation à fond plat, d'un tirant d'eau de 0,35 m à 0,65 m. Démontable en 3 parties pour son transport par camion. Elle est composée d'un tapis de récupération de 100 m<sup>3</sup>/h, d'une cuve de 10 m<sup>3</sup> équipée d'une pompe de transfert à double vis de 40 m<sup>3</sup>/h pouvant aspirer des produits d'une densité de 20 000 Cst.

Cette barge est propulsée par un moteur diesel de 53 Cv qui entraîne 2 pompes hydrauliques assurant la propulsion du bateau ainsi que la mise en œuvre du récupérateur.

### **2 ) DOMAINE D'APPLICATION :**

Récupération et stockage primaire avec décantation d'hydrocarbures en zone portuaire ou par mer très calme. Limite d'utilisation 1 nœud, vitesse maximum 12 nœuds.

### **3 ) TRANSPORT :**

Par camion ou avion.

La barge est démontée en 3 parties et positionnée sur une remorque de camion prête à partir. Cette configuration ne nécessite pas de demande de transport exceptionnel.

### **4 ) MISE EN PLACE :**

L'usage d'une grue de 50 tonnes est obligatoire pour son montage et sa mise à l'eau. La durée du montage est de 1h30.

### **5 ) MATERIEL A PREVOIR :**

- 1 bateau d'assistance,
- Bacs de stockage provisoire d'hydrocarbures de 10 m<sup>3</sup>,
- Feuilles de protection pour le sol (transfert de produit à quai),
- Matériel de transmission radio.

## Récupérateur Foilex TDS 200



**QUANTITE : 1**

**VOLUME : 3.3m<sup>3</sup>**

**POIDS : 1120 Kg**

### 1 ) DESCRIPTION :

Ensemble de récupération composé d'un écrémeur à seuil (type TDS 200) haute performance, d'une pompe à vis et double disque à motorisation hydraulique montés sur un châssis de flottaison, d'un groupe hydraulique autonome à motorisation diesel conçu pour alimenter la pompe et d'un dévidoir contenant la réserve de flexibles hydraulique (60 m) et de tuyaux de refoulement (30 m).

### 2 ) DOMAINE D'APPLICATION :

Cet ensemble est destiné à intervenir en zone côtière, portuaire ou en haute mer. Il est capable de récupérer les polluants les plus légers jusqu'aux huiles les plus lourdes (1 million de Cst) mélangées à des débris.

### 3 ) CARACTERISTIQUES :

#### **Groupe hydraulique**

Poids : 700 Kg,

Puissance : 40.5 Cv,

Réservoir hydraulique : 85 litres      Pression hydraulique 180 bar      Débit 100l/h,

Réservoir carburant : 85 litres      Consommation 7l/h,

#### **Pompe**

Poids : 150 Kg avec châssis,

Débit : 65 m<sup>3</sup>/h,

#### **Enrouleur**

Poids : 270 Kg.

## **Récupérateur VIKOMA type KOMARA**



**CAISSE GROUPE :**

**VOLUME :** 1,52 m<sup>3</sup>

**L x l x h :** 1,28 x 1,14 x 1,04 m

**POIDS :** 325 Kg

**CAISSE RECUPERATEUR :**

**VOLUME :** 1,70 m<sup>3</sup>

**L x l x h :** 1,35 x 1,35 x 0,93 m

**POIDS :** 195 Kg

**QUANTITE : 10**

### **1 ) DESCRIPTION :**

Ensemble de récupération composé d'une tête d'écumage à flottaison libre avec deux rangées indépendantes semi-circulaires de 16 disques oléophiles, de 2 flexibles hydrauliques de 15 m, de 6 m de tuyaux d'aspiration, et d'1 groupe diesel alimentant une pompe et un groupe hydraulique.

### **2 ) DOMAINE D'APPLICATION :**

Récupération d'hydrocarbure de viscosité moyenne sur tout plan d'eau, eau douce et eau de mer zone côtière ou portuaire. Facile d'utilisation, il peut être mis en place sur une surface de manœuvre réduite : très sélectif il ne récupère que du produit.

### **3) TRANSPORT :**

Par avion, train ou camion. L'ensemble est constitué de 2 caisses en bois.

### **4 ) MISE EN PLACE :**

- Une équipe de 2 personnes suffit à sa mise en place,
- La pollution est collectée par les disques, dirigée dans une cuvette de récupération puis transférée jusqu'à un stockage provisoire.

## **Récupérateur VIKOMA type KOMARA MINI**



### **CAISSE GROUPE :**

**VOLUME** : 1,52 m<sup>3</sup>

**L x l x h** : 128 x 114 x 104 cm

**POIDS** : 325 Kg

### **RECUPERATEUR:**

**VOLUME** : m<sup>3</sup>

**L x l x h** : 88 x 491 x 430 cm

### **1 ) DESCRIPTION :**

Ensemble de récupération par disques oléophiles, composé d'une centrale hydraulique accouplée à un moteur thermique et une pompe de type selwood spate 75 c de 30 m<sup>3</sup>/h.

### **2 ) DOMAINE D'APPLICATION :**

Récupération d'hydrocarbure de viscosité moyenne, en zone portuaire, marinas ou en protection de plage. Facile d'utilisation, il peut être mis en place sur une surface de manœuvre réduite.

### **3 ) TRANSPORT :**

Par voies aériennes ou routières. L'ensemble est constitué de 2 caisses de bois.

### **4 ) MISE EN PLACE :**

Une équipe de 2 personnes formée sur ce matériel suffit à sa mise en place.

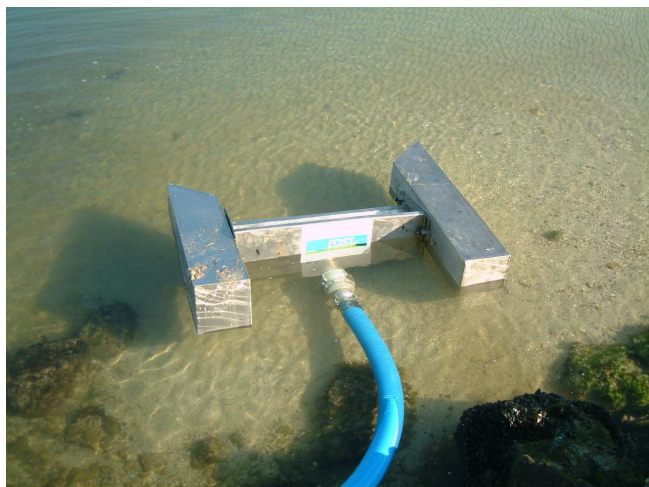
### **5 ) MATERIEL à PREVOIR :**

Film plastique de protection.

Bac de stockage de type Fastank.

## **Récupérateur Tête ESCA**

---



**QUANTITE : 2**

**VOLUME : 0,4 m<sup>3</sup>**

**L x l x h : 1,20 x 1,00 x 0,33 m**

**POIDS : 45 Kg**

### **1 ) DESCRIPTION :**

Système de récupérateur à seuil flottant réglable maintenu en surface par deux flotteurs latéraux. Ce système est associé à une pompe de type Spate 75 ou 100.

### **2 ) DOMAINE D'APPLICATION :**

Récupération d'hydrocarbure de viscosité moyenne.

Utilisable en milieu portuaire ou en protection de plage sur une zone de récupération.

### **3 ) TRANSPORT :**

Par avion, train ou camion.

### **4 ) MISE EN PLACE :**

Son poids et son encombrement permettent une mise en place par 2 personnes sur une surface de manœuvre très réduite.

### **5 ) MATERIEL A PREVOIR :**

- Une pompe Spate 75 ou 100,
- Une longueur de tuyaux d'aspiration,
- Une longueur de cordage,
- Une gaffe,
- Une fourche ou un râteau pour dégager d'éventuels débris qui pourraient gêner le bon fonctionnement de l'appareil,
- Du film plastique de protection,
- Un bac de récupération pour hydrocarbures.

## **Pompe Spate 100 d**

---



**QUANTITE : 3**

**VOLUME : 3,75 m<sup>3</sup>**

**L x l x h : 1,90 x 1,30 x 1,52 m**

**POIDS : 850 Kg**

### **1 ) DESCRIPTION :**

Pompe à membranes auto-amorçante de 90 m<sup>3</sup>/h, avec une hauteur d'aspiration de 9 m. Elle est équipée d'un moteur diesel Lister Peter ST (monocylindre 4 temps de 10 Cv) à démarrage manuel. L'ensemble est monté sur un châssis roulant muni d'une flèche de remorque lui permettant un déplacement aisé à l'aide d'un véhicule tracteur.

### **2 ) DOMAINE D'APPLICATION :**

Pompe pouvant servir au transfert de produit ou accouplée à une tête ESCA.

### **3 ) TRANSPORT :**

Par camion, train ou avion, en caisses en bois.

### **4 ) MISE EN PLACE :**

Deux hommes suffisent à la mise en place de cette pompe.

### **5 ) MATERIEL A PREVOIR :**

- Bâche de protection pour le sol,
- Bac de récupération d'hydrocarbure.

## **Pompe Spate 75 c**

---



**VOLUME : 1,25 m<sup>3</sup>**

**L x l x h : 123 x 89 x 114 cm**

**POIDS : 210 Kg ( 85 Kg pompe seule)**

### **1 ) DESCRIPTION :**

Pompe à membranes à flux induit, auto-amorçante de 30 m<sup>3</sup>/h. Elle est entraînée par un moteur YANMAR monocylindre diesel.

### **2 ) DOMAINE D'APPLICATION :**

Pompage de nappe d'hydrocarbure à l'aide de canne ou d'une tête Esca. Cette pompe peut être utilisée pour le transfert de produit.

### **3 ) TRANSPORT :**

Par camion, train ou avion, en caisses en bois.

### **4 ) MISE EN PLACE :**

Son faible encombrement permet à ce matériel d'être mis en place par une seule personne sur une surface de manœuvre restreinte.

### **5 ) MATERIEL à PREVOIR :**

- Bâche de protection pour le sol.
- Bac de récupération d'hydrocarbure.

## **Récupérateur Pompe flushing**

---



**QUANTITE : 2**

### **1 ) DESCRIPTION :**

Cet ensemble est composé d'une pompe de 25 m<sup>3</sup>/h entraînée par un moteur thermique essence.

Elle est munie de raccords type pompier, d'une lance à impact, d'un tuyau d'aspiration et d'un tuyau de refoulement.

### **2 ) DOMAINE D'APPLICATION :**

Ce matériel est utilisé pour extraire le pétrole enfoui dans le sable et le chasser vers le plan d'eau pour être récupéré à l'aide d'écrèmeurs ou de récupérateurs mécaniques. Cette technique permet de parfaire la récupération du produit polluant et assurer la remise en état des sites.

### **3 ) TRANSPORT :**

Par avion, train ou camion. Conditionné en caisses bois.

### **4 ) MISE EN PLACE :**

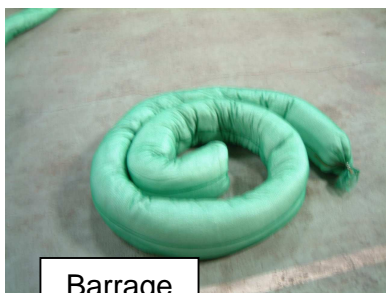
Son poids et son encombrement permettent sa mise en place par 2 personnes sur une surface de manœuvre très réduite.

### **5 ) MATERIEL A PREVOIR :**

- Matériel annexe de type récupérateur et bac de stockage,
- Tuyau aspiration,
- Tuyau refoulement.

## **Absorbants**

---



Barrage



Feuilles



Rouleau

### **1 ) DESCRIPTION :**

- 120 m de barrage flottant,
- 10 sacs de 200 feuilles absorbantes,
- 10 rouleaux absorbants.

### **2 ) DOMAINE D'APPLICATION :**

Récupération de petites nappes d'hydrocarbures par absorption.

Mise en place de feuilles ou de barrages pour parfaire l'étanchéité au point d'ancrage des barrages.

### **3 ) TRANSPORT :**

Par camion ou par avion, conditionné en caisses.

### **4 ) MISE EN PLACE :**

Facile à manipuler par un ou deux hommes, son utilisation vient en complément du gros matériel déjà mis en place.

### **5 ) MATERIEL à PREVOIR :**

Ce lot est entièrement autonome ; il n'est donc pas nécessaire de prévoir un complément.